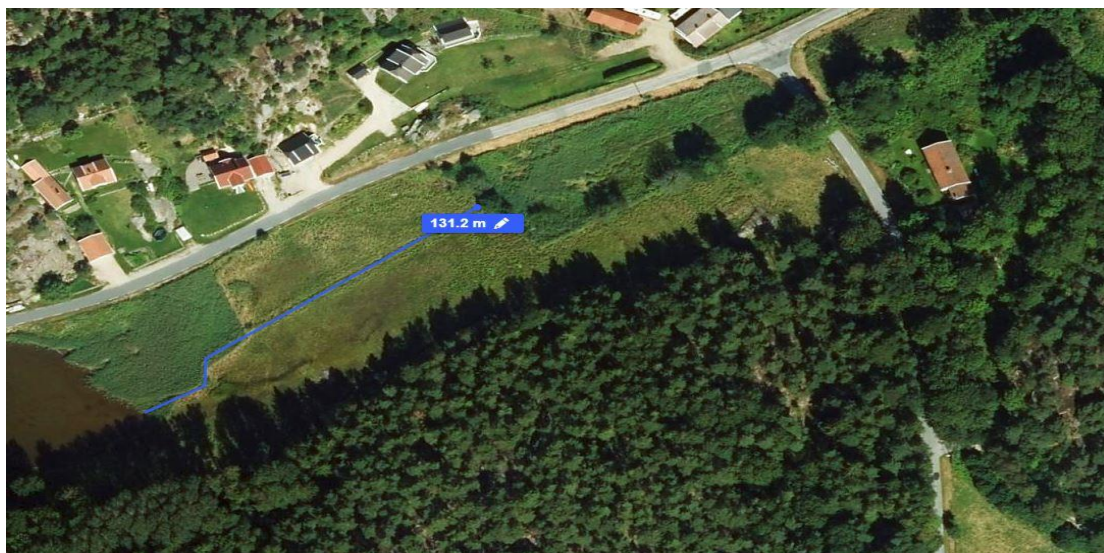


## Lag 1.

- **Transport strekke nedre.**

Dette strekket skal kun åpnes slik at sjøørreten kommer opp. Fjern hindringer slik at vannet renner fritt. Dette strekket skal graves ut med maskin ved en senere anledning.



## Lag 2.

- **Oppvekstområde**

Det er i dette området yngelen har sitt oppvekstområde. Her skal vi rydde bort store hindringer og ansamlinger av materiale. Skape fri ferdsel. La store stokker og steiner bli liggende, de fungerer som skjulesteder for yngelen. Sjekk kulvert (rør under vei) for hindringer.

